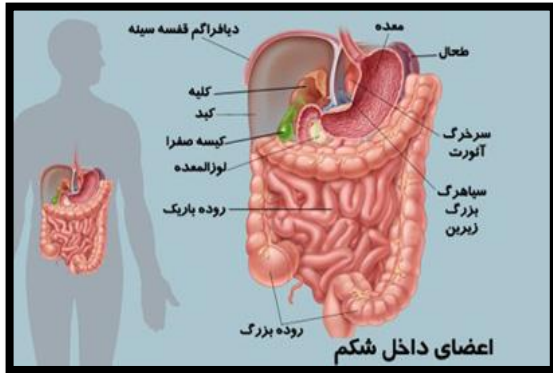


موضوع:

درد شکم



تهیه و تنظیم:

واحد آموزشی سلامت

مرکز آموزشی درمانی بوعلی سینا

تابستان ۱۴۰۳

- ✓ در صورت بروز درد شکم از درمان های خانگی مانند مصرف ملین به هیچ وجه استفاده نکنید مصرف ملین ها ممکن است باعث پارگی اعضای شکمی ملتهب شود.
- ✓ در صورت علائم عفونت از جمله قرمزی، تورم، ترشحات چرکی، تب و حساسیت در لمس شکم به پزشک مراجعه کنید.
- ✓ در صورت تجویز آنتی بیوتیک توسط پزشک برای پیشگیری یا درمان عفونت، مصرف آنتی بیوتیک ها را تا اتمام دوره درمان ادامه دهید.
- ✓ در صورتی که جراحی شده اید بخیه ها را تمیز و خشک نگه دارید. زمان کشیدن بخیه ها طبق نظر پزشک خواهد بود.
- ✓ بعد از کشیدن بخیه ها محل زخم را با آب و صابون ملایم غیر التهابی شستشو دهید و به آرامی خشک کنید.
- ✓ اگر تشخیص پزشک مربوط به مشکل کلیوی است آب کافی مصرف کنید چرا که کمبود مصرف مایعات و کم آبی بدن علت اصلی سنگ سازی است. حتما جهت بررسی بیشتر به متخصص جراحی کلیه و مجاری ادراری مراجعه کنید تا علت بیماری مشخص شود و مناسب ترین درمان شروع شود.
- ✓ در صورت نیاز به انجام اقدامات تشخیصی بیشتر از جمله سونوگرافی، سی تی اسکن و ... حتما در زمان تعیین شده انجام داده و نتیجه را به پزشک گزارش نمایید.

مراقبت های لازم:

- ✓ تا فروکش کردن التهاب حاد از خوردن هرگونه غذا یا آشامیدنی خودداری کنید تا لوله گوارشی بتواند استراحت کند.
- ✓ مایعات مورد نیاز از طریق وریدی برای شما تجویز میشود هنگامی که دستگاه گوارش تحمل مواد خوراکی را پیدا کرد میتوانید تغذیه دهانی را شروع کنید.
- ✓ ممکن است لوله بینی معده ای جهت کاهش نفخ و بهبود عملکرد روده برای شما تعبیه شود.
- ✓ در صورت نیاز آنتی بیوتیک تراپی در طول مدت بستری ادامه خواهد یافت.
- ✓ در صورت جراحی احتمالا تا زمان دستور پزشک (NPO ناشتا) بمانید. ناشتا بودن حداقل ۸ ساعت قبل از عمل ضروری است.
- ✓ پس از درمان تا برطرف شدن علائم در بستر استراحت نمایید.
- ✓ در صورتی که درد شما مربوط به رنال کولیک میباشد از استراحت مطلق خودداری کرده و فعالیت جسمی و ورزش داشته باشید این کار به دفع سریعتر سنگ کمک می کند
- ✓ اگر علت درد شکم شما با توجه به تشخیص پزشک مربوط به یبوست میباشد مصرف مایعات فراوان و میوه و سبزیجات در کنترل علائم موثر خواهد بود.
- ✓ تحرک و فعالیت بدنی نیز در کسانی که دچار یبوست میشوند موثر میباشد
- ✓ پس از ترخیص در زمان تعیین شده حتما نزد پزشک معالج مراجعه کنید

درد شکم

درد شکم دردی است که در ناحیه بین قفسه سینه و لگن احساس می شود. درد شکم می تواند ماهیت کرامپی (گرفتگی های متناوب عضلانی)، مبهم، متناوب و تیز داشته باشد. التهاب یا بیماری هایی که بر ارگان های موجود در شکم اثر می گذارند می توانند باعث درد شکم شوند. ارگان های اصلی واقع در شکم عبارتند از:

- ✓ روده ها (کوچک و بزرگ)
- ✓ کلیه ها
- ✓ آپاندیس
- ✓ طحال
- ✓ معده
- ✓ کیسه صفرا
- ✓ کبد
- ✓ پانکراس
- ✓ رحم و ضمام

عفونت های ویروسی، باکتریایی و انگلی با اثر بر معده و روده ها ممکن است باعث درد شدید و چشمگیر شکم شوند.

علت درد شکم چیست؟

عوامل متعددی می توانند باعث درد شکم شوند. با این حال علل اصلی آن عبارتند از عفونت، رشد غیر طبیعی، التهاب، انسداد و اختلالات روده ای. عفونت حلق، روده ها و خون باعث ورود باکتری ها به دستگاه گوارش می شود که به نوبه خود باعث درد در دستگاه گوارش می شود.

این عفونت ها ممکن است باعث تغییر در عملکرد دستگاه گوارش و بروز مواردی نظیر اسهال و یبوست شوند. محل درد و الگوی درد در تشخیص علت درد شکم کمک کننده است. درد مربوط به شکم با توجه به الگوی درد آن به شکم درد حاد، مزمن، پیشرونده تقسیم می شود.

تشخیص انواع درد شکم

یکی از علامت های اصلی **سنگ کلیه** درد پهلوها و شکم است. سنگ هایی که در اثر تجمع مواد زائد و مواد معدنی در کلیه تشکیل می شوند، اندازه های مختلفی دارند. سنگ های کوچک خودبه خود دفع شده و در زمان دفع درد شدیدی ایجاد می کنند. سنگ های بزرگ نیز باید با دارو یا روش های دیگر کوچک شده و سپس به همین طریق دفع شوند.

در بسیاری از مواقع **مشکلات کبدی** هیچ علامتی ایجاد نمی کنند. اما گاهی ممکن است این بیماری ها باعث زرد شدن پوست و درد و تورم شکم شوند. در این شرایط درد در سمت راست و بالای شکم حس می شود

افرادی که دچار **یبوست** می شوند، به علت تجمع مدفوع در روده ممکن است دردی در ناحیه شکم احساس کنند. این درد شبیه به حس فشار و پر بودن است و معمولاً در عمق روده احساس می شود. با درمان یبوست و خالی شدن روده این درد هم از بین می رود.

افرادی که دچار **سندروم روده تحریک پذیر** هستند، درد و ناراحتی در شکم به طور مزمن احساس می کنند. در این افراد دل درد شبیه به گرفتگی است. معمولاً این علامت همراه با نفخ، یبوست یا اسهال و مخاط سفید همراه مدفوع است.

انواع **بیماری های التهابی روده** به دلیل تاثیری که روی این اندام دارند، ممکن است باعث دل درد شوند. در بیماری کرون معمولاً ناراحتی در شکم هنگام بیدار شدن از خواب ایجاد می شود.

آپاندیس زائده کوچکی است که در سمت راست و پایین شکم قرار دارد. زمانی که آپاندیس ملتهب می شود، دردی در شکم به وجود می آید. گاهی ممکن است درد **آپاندیسیت** در سراسر شکم احساس شود و مربوط به نقطه خاصی نباشد. گاهی هم درد فقط در قسمت پایین شکم به وجود می آید. این درد ناگهانی شروع شده و با حرکتی مانند سرفه بدتر می شود.

اگر درد مربوط به **کیست تخمدان** باشد، معمولاً در یک طرف شکم ایجاد می شود. کیست تخمدان علاوه بر ایجاد حس ناراحتی در شکم و کمر باعث نامنظم شدن دوره پرئود شده و علائمی مانند افزایش موهای زائد و آکنه را به همراه دارد.

اغلب اوقات درد **زخم معده** نوعی درد موضعی است. درد موضعی به یک ناحیه خاص از شکم محدود می شود. در این شرایط زخم های باز در پوشش داخلی معده ایجاد شده و باعث درد می شود

همچنین درد شکم میتواند ناشی از **تروما** و یا مکانیسم آسیب دهنده (حوادث ترافیکی، سقوط، حوادث منزل و ضربه) باشد.